



La **Asociación Mujeres Opañel** es una ONG de ámbito nacional que nace a principios de los noventa, por y para las mujeres, con el objetivo de mejorar su calidad de vida así como su autonomía y promoción personal, priorizando aquellas que se encuentran en una situación de desventaja social.

La Entidad cuenta con cinco áreas de trabajo: Social, Inmigración, Empleo, Igualdad e Innovación en las cuales un equipo humano desarrolla las iniciativas que dan respuestas a las demandas sociales, siempre bajo los principios de IGUALDAD, SOLIDARIDAD, RESPETO A LA DIVERSIDAD Y A LA AUTONOMIA PERSONAL, CALIDAD Y SOSTENIBILIDAD EN LOS AVANCES CONSEGUIDOS.

Consolidar una sociedad justa, solidaria e igualitaria conlleva la defensa de los derechos de las mujeres como principio prioritario e irrenunciable de nuestro trabajo, porque tenemos la firme convicción de que la igualdad efectiva entre mujeres y hombres es posible.

Cómo trabajamos

Nuestras actuaciones se basan en el principio de participación social como medio para conseguir la promoción de las mujeres. Y se fundamentan en procesos de acompañamiento e intervención integral que mejoren la calidad de vida y la inserción sociolaboral de la mujer, básicas para su autonomía y empoderamiento.

Desarrollamos un sistema de acogida que diseña y define itinerarios personalizados e interdisciplinares, realizando acciones tanto a nivel individual como grupal.

Nuestra política de calidad está encaminada a la mejora de la gestión de proyectos y servicios, innovando en su desarrollo e implementación de forma continua. Al mismo tiempo que promovemos la mejora de la calidad de vida de las/os destinatarias/os de los mismos.

Diseñamos una metodología basada en la investigación-acción que se adapta a las necesidades que presentan las mujeres y a los cambios y avances sociales.

Desarrollamos nuestras acciones en coordinación y colaboración con diferentes instituciones y entidades promoviendo el trabajo en red, la no duplicidad de servicios y la intervención integral con el objetivo de incrementar la eficiencia y calidad de los servicios.

Objetivos

Nuestro objetivo fundamental es el logro de la igualdad efectiva entre mujeres y hombres y por lo tanto, la incorporación y participación de la mujer en la sociedad mediante el desarrollo de acciones que, a través de procesos integrales y globalizados, permitan que la mujer este presente en todos los ámbitos de la sociedad.

Crear una sociedad justa e igualitaria conlleva la defensa de los derechos de las mujeres como principio prioritario e irrenunciable de nuestro trabajo.

Nuestros retos

- Crear e impulsar servicios que permitan a la mujer el libre desarrollo de su personalidad en el ejercicio de la responsabilidad individual y colectiva.
- Promover iniciativas encaminadas a garantizar a las mujeres la igualdad de oportunidades en todos los ámbitos de su vida.
- Fomentar y promocionar la integración de la mujer, así como la de otros grupos de población que tienen riesgo social.
- Ofrecer asistencia y apoyo a mujeres en dificultad social.
- Promocionar el asociacionismo, la cooperación, la participación y la igualdad efectiva de oportunidades .
- Desarrollar líneas de intervención comunitarias, potenciándola a través de la práctica y de investigación permanente.

El equipo

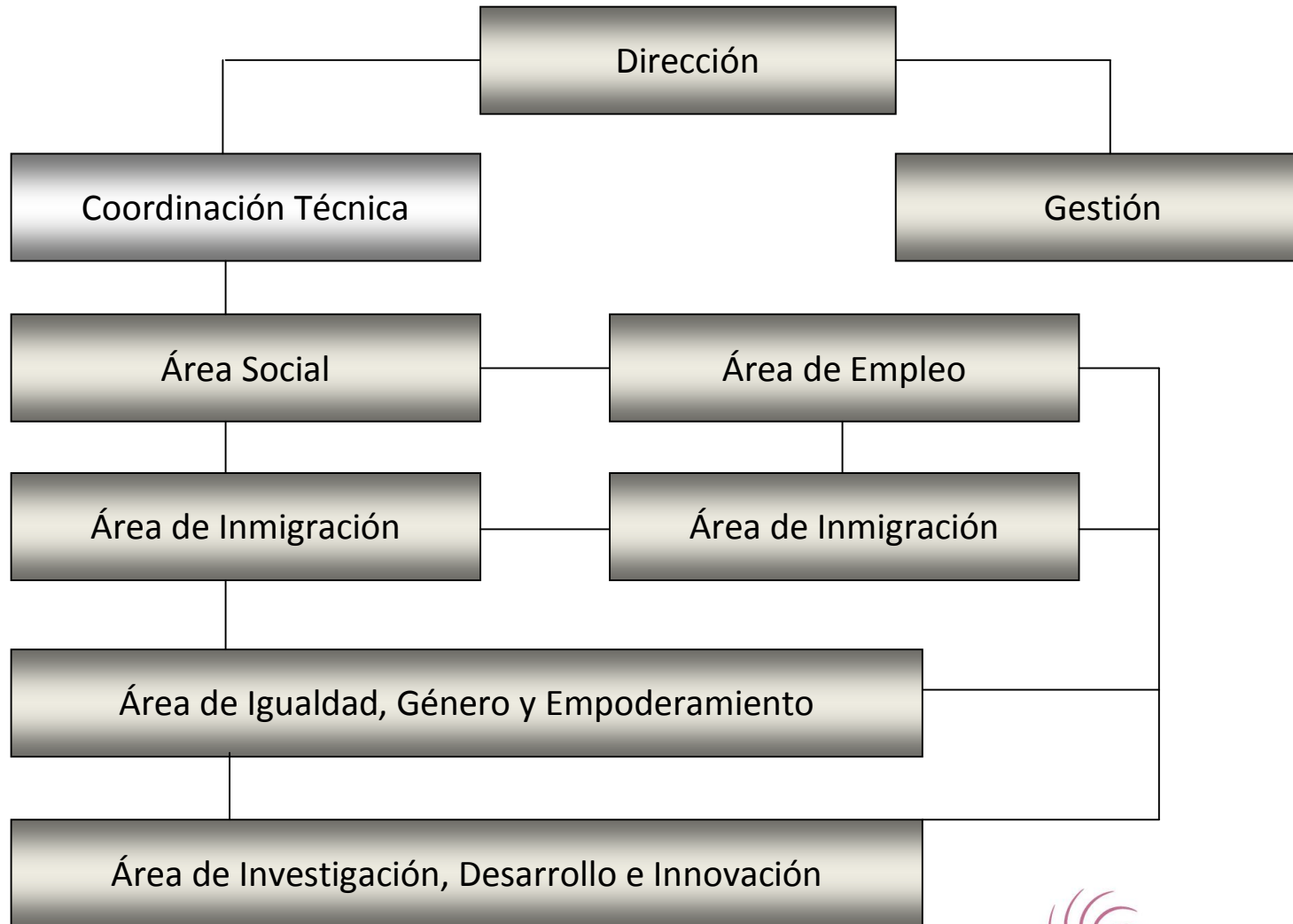
Son los recursos humanos con los que cuenta nuestra asociación, la mejor baza para conseguir los fines propuestos.

Contamos con un equipo multidisciplinar formado por trabajadoras sociales, psicólogas, pedagogas, educadoras sociales, abogadas, economistas, maestras, secretarias.., que aportan no sólo sus conocimientos, sino su ilusión, tiempo y esfuerzo para conseguir la igualdad, visibilización y empoderamiento de las mujeres.

Cada una de las áreas de la asociación cuenta con un elenco de profesionales encargado del desarrollo de los distintos servicios, trabajando de forma coordinada con el resto de los/las profesionales de las distintas áreas, ya que uno de los principios que rigen nuestra entidad es conseguir la máxima eficacia y eficiencia de todos recursos con los que cuenta la entidad a la hora de prestar servicios a la ciudadanía.

En nuestra entidad contamos también con la participación de alumnos/as en prácticas de Trabajo Social, Educación Social, Periodismo, Integración Social y Relaciones Laborales, así como un grupo de voluntarias/os.

Estructura funcional



Área social

La intervención desde el Área Social tiene como finalidad incrementar la calidad de vida de las mujeres en los aspectos personales, familiares y de ciudadanía, poniendo especial atención en aquellas que se encuentran en situación de mayor vulnerabilidad.

Cualquier persona puede ser vulnerable cuando su entorno personal, familiar-relacional, socio-económico o político-administrativo presente alguna debilidad.

Desde los servicios tratamos de **integrar, visibilizar y empoderar** a las mujeres para contribuir a la transformación social y cambiar y mejorar la vida ciudadana.

Programas específicos dentro de esta área:

- Servicio de Información, Orientación y Asesoramiento Social.
- Atención Integral a Mujeres en situación de desventaja social.
- Educación y Formación de Población Adulta.
- Promoción de Mujer Gitana.

Área de Empleo

La participación de las mujeres en la vida económica, entendida como control de recursos monetarios, permite a las mujeres mejorar su reconocimiento social, así como adoptar una mejor posición a la hora de negociar y tomar decisiones. El acceso al dinero debe ser individual, y de este modo lo más común es que provenga del trabajo remunerado.

El reconocimiento pleno de la igualdad formal ante la ley es un paso decisivo y determinante, aun así es insuficiente para paliar todas las causas de la desigualdad. La violencia de género estructural, la discriminación salarial, las altas tasas de desempleo femenino, la temporalidad, las jornadas a tiempo parcial, la escasa presencia de las mujeres en puestos de representatividad política, social y económica, la falta de paridad en los permisos parentales, el desequilibrado reparto de responsabilidades y tareas dentro del ámbito privado... son sólo una prueba de que la igualdad plena es una tarea pendiente por solventar.

Definimos nuestros servicios entendiendo que las mujeres a quienes nos dirigimos son personas adultas y capaces; identificando, visibilizando y promoviendo sus capacidades y potencialidades. Respetamos sus decisiones, para ponerlas a disposición de la búsqueda, el mantenimiento y la promoción del empleo.

Como seres sociales que somos, en constante relación e interacción con el entorno, potenciamos también la generación y fortalecimiento de redes sociales en general, y de mujeres en particular.

Área de Inmigración

La filosofía de Mujeres Opañel con respecto a las actuaciones dirigidas a población inmigrante, integra en los servicios las demandas de dicha población, ya que en las actuaciones se contempla el proceso migratorio y la variable de origen de cada persona como factores de análisis en el proceso de intervención.

No obstante, en ocasiones resulta necesario trabajar sobre aspectos que se observan más concretamente en la población inmigrante: inestabilidad jurídica, prejuicios étnicos, desconocimiento del medio social de acogida, falta de redes naturales, diferencias culturales... , para lo cual la entidad desarrolla servicios específicos que den cobertura a estas demandas.

El papel de las mujeres en los procesos migratorio de nuestro país es de especial relevancia. Son mujeres trabajadoras, que en muchos casos tienen la responsabilidad económica, por ser ellas las que han reagrupado o tienen a la familia de origen a cargo, sufren la soledad de la migración y el desarraigo que ésta conlleva.

Las mujeres inmigrantes se encuentran en condiciones de desigualdad que las coloca en situación de vulnerabilidad social.

Por ello queremos destacar la atención que especialmente desde el área de inmigración se presta a estas mujeres inmigrantes y de cómo el género incide en una realidad migratoria que conlleva la desigualdad y la discriminación.

Área de igualdad, género y empoderamiento

Promover y fomentar la igualdad real entre mujeres y hombres sigue siendo nuestro objetivo, interviniendo desde la prevención con las niñas y niños, trabajando por y para el empoderamiento de las mujeres... conseguiremos entre todas y entre todos avanzar en la construcción de una sociedad basada en valores de igualdad.

Conseguir avances en la visibilización y puesta en valor de la identidad femenina, en el empoderamiento económico y político de las mujeres, y trabajar por un modelo inclusivo de ciudadanía se presenta indispensable para la consecución de la Igualdad.

Mujeres Opañel incorpora a todos sus servicios y proyectos de forma transversal la perspectiva de género y origen. Pero en esta área incorpora la actuaciones dirigidas específicamente a la consecución de la igualdad (prevención, promoción, sensibilización...) o a paliar las consecuencias que las desigualdades de género provocan en las mujeres (violencia de género, feminización de la pobreza...)

- Servicio de Información, Orientación y Asesoramiento en Igualdad y Género
- Servicio de Promoción de la Igualdad en el ámbito educativo y social.
- Servicio de Asesoramiento en Violencia de Género.

Área de investigación, desarrollo e innovación

Es el Área de I+D+I, el nexo de unión de la entidad con la población en general. El diseño de programas y proyectos, dar a conocer nuestras acciones, participar como ponentes en jornadas, cursos, foros, analizar la realidad social para dar respuesta a las nuevas necesidades emergentes, son entre otros, los objetivos del área.

El análisis de las nuevas demandas emergentes, y la puesta en marcha de nuevas iniciativas que den respuesta a las mismas, requieren una tarea continua y nos posicionan como el reflejo de una sociedad dinámica y en constante transformación, que da forma permanente demanda nuevas formas innovadoras de intervención.

Servicio de Formación para Entidades y Profesionales

- Formación en Gestión y Dinámica Asociativa a profesionales y entidades.
- Formación en transversalidad, perspectiva de género y diversidad.
- Desarrollo de jornadas técnicas, monográficos y cursos.

Servicio de difusión

Servicio de nuevas iniciativas

De forma general nuestros servicios se orientan fundamentalmente a otras y otros profesionales, contando en nuestro haber proyectos dirigidos a Asociaciones, Empresas, Universidades, Centros de Mujer, Corporaciones Locales, Asociaciones de Madres y Padres, etc.

Entidades colaboradoras



Dónde estamos

Madrid

Plza. de Cantoria, 2 - Bajo

28019 Madrid

Tel. 91 472 95 40/91 472 83 78

Fax. 91 428 05 29

amo@amo.org.es

Ciudad Real

C/Montesa, 5 - 1.º C

13001 Ciudad Real

Tel /Fax 926 27 00 87

amocl@amo.org.es

www.amo@amo.org.es

www.entramadas.org

Síguenos en



www.amo.org.es