



Latvijas
Lauksaimniecības
universitāte



Erasmus+

ILGTSPĒJĪGA ATTIEKSME PRET VIDI PIEAUGUŠO IZGLĪTĪBĀ (*SAFE in AE*)

Augstskolu akadēmiskā personāla kompetences un vajadzības ilgtspējīgas attīstības kontekstā

Anda ZEIDMANE

Anna VINTERE





Latvijas
Lauksaimniecības
universitāte



Erasmus+

Vai Jūs esat informēts par Ilgtspējīgas attīstības (IA) mērķiem ?

ILGTSPĒJĪGA ATTIEKSME PRET VIDI PIEAUGUŠO IZGLĪTĪBĀ (SAFE in AE)

23,33% aptaujāto akadēmiskā personāla ļoti labi pārzina IAM

16,67% - nav ļoti pazīstami

31,57% - ir dzirdējuši, viņi nezina, kas tie tādi ir

20,00% - nekad nav par tiem dzirdējis



Latvijas
Lauksaimniecības
universitāte



Erasmus+

Kā IAM un vides izglītība tiek īstenota Jūsu izglītības institūcijā?

ILGTSPĒJĪGA ATTIEKSME PRET VIDI PIEAUGUŠO IZGLĪTĪBĀ (*SAFE in AE*)

19,05% - ir iekļauti esošajos priekšmetos unursos

28,57% - ir izstrādāti jauni specifiski priekšmeti un / vai kursi

9,52% - šīs tēmas viņu izglītības iestādēs neapskata

42,86% - norādīja atbildi "cits":

- viņi nav pazīstami ar studiju programmām un universitātes piedāvātajiem kursiem
- nosauca aktivitātes, kas veicinātu IAM īstenošanu un vides izglītību

Daži respondenti norādīja, ka nav obligātu norādījumu pievērst uzmanību šiem jautājumiem visās studiju programmās unursos



Latvijas
Lauksaimniecības
universitāte



Erasmus+

Augstskolu akadēmiskā personāla prasmju, zināšanu un kompetences pašnovērtējums

ILGTSPĒJĪGA ATTIEKSME PRET VIDI PIEAUGUŠO IZGLĪTĪBĀ (SAFE in AE)

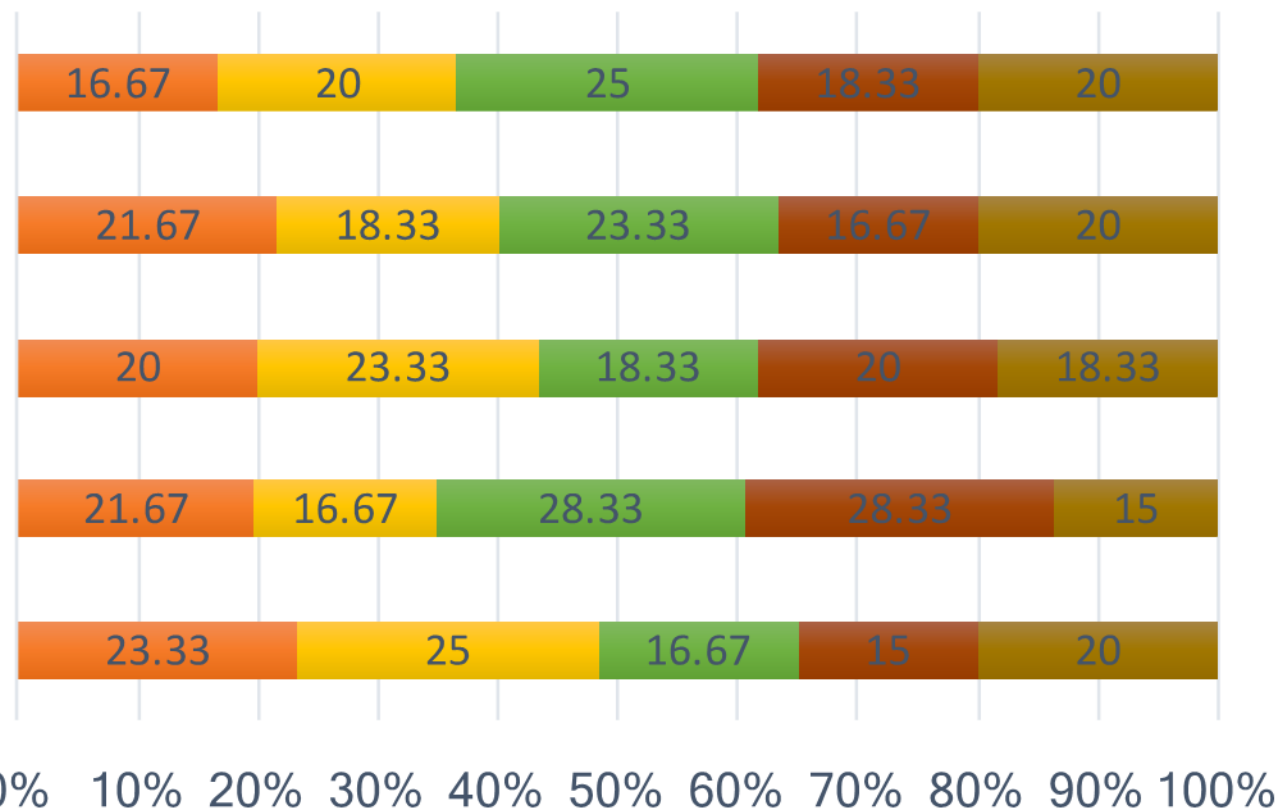
Do you have sufficient competencies to provide information on SDGs and include them in your study course?

Do you have skills to facilitate dialogue on sustainable attitude for environment with students and colleagues?

Do you have knowledge about SDG's implementation?

Do you have ecological intelligence?

Do you follow education on sustainable development?



■ Yes
 ■ No
 ■ Maybe
 ■ I don't know
 ■ No answer



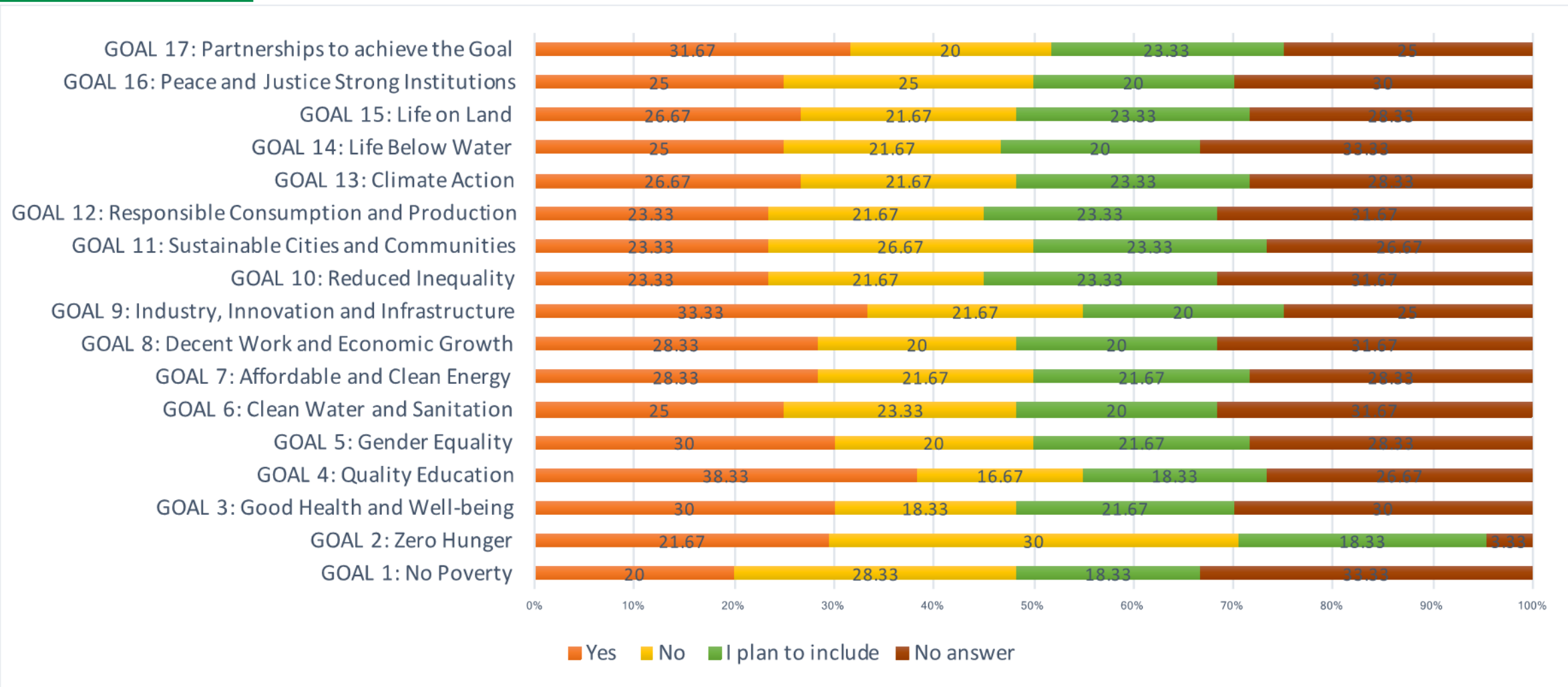
Latvijas
Lauksaimniecības
universitāte



Erasmus+

IAM iekļaušana studiju kursos, programmās vai ikdienas darbā

ILGTSPĒJĪGA ATTIEKSME PRET VIDI PIEAUGUŠO IZGLĪTĪBĀ (*SAFE in AE*)





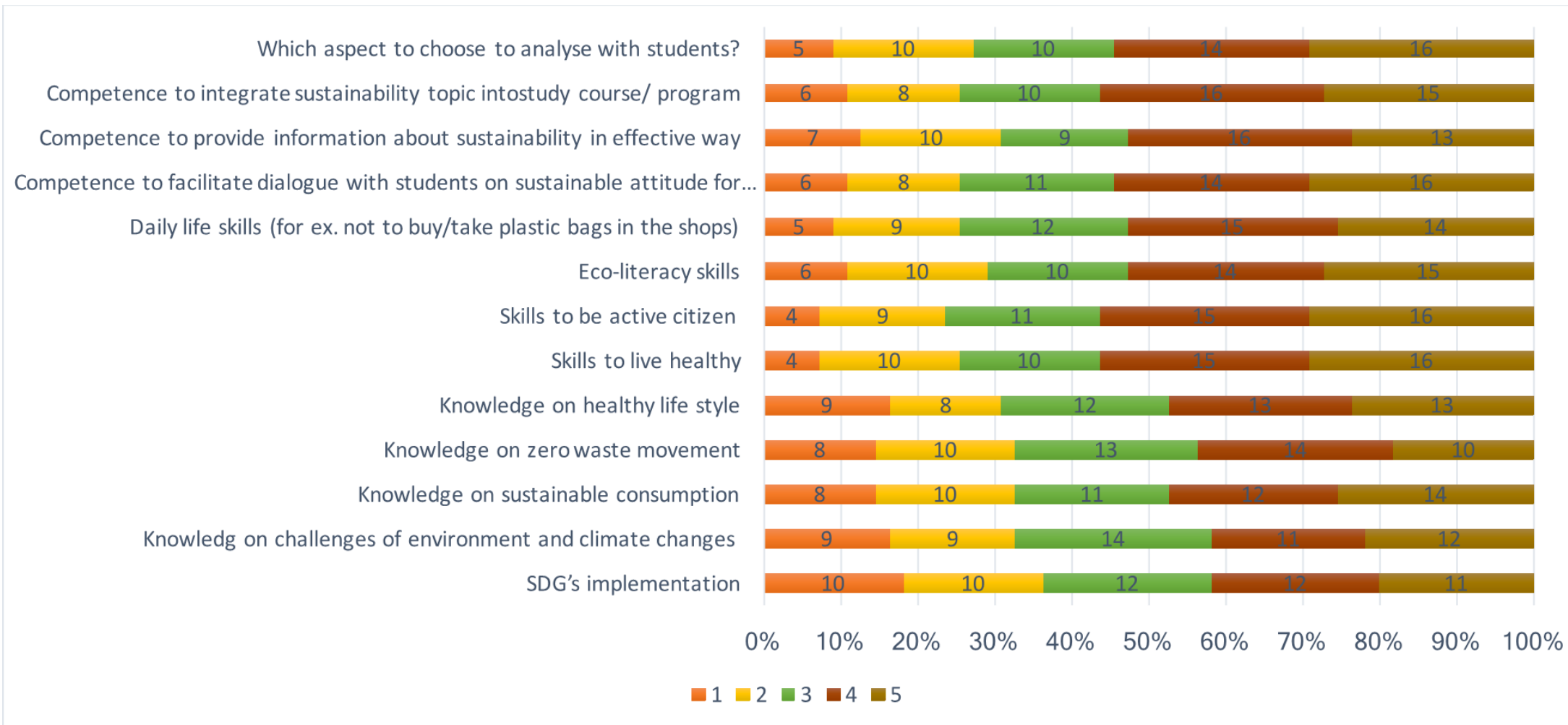
Latvijas
Lauksaimniecības
universitāte



Erasmus+

Zināšanas, prasmes un kompetences, kas nepieciešamas IAM īstenošanai

ILGTSPĒJĪGA ATTIEKSME PRET VIDI PIEAUGUŠO IZGLĪTĪBĀ (SAFE in AE)





ILGTSPĒJĪGA ATTIEKSME PRET VIDI PIEAUGUŠO IZGLĪTĪBĀ (SAFE in AE)

Aptaujas rezultāti liecina, ka salīdzinoši neliela daļa augstskolu pasniedzēju (23,33%) ļoti labi pārzina IAM, diemžēl, daži par tiem pat nav dzirdējuši (20% respondentu)

Tikai dažās universitātēs ir īpašas aktivitātes pedagogiem, kas saistītas ar IAM īstenošanu augstākajā izglītībā:

- 19,05% - IAM un vides tēmas ir integrētas visos profesionālajos mācību priekšmetos unursos,
- 28,57% - nodrošināja jaunu konkrētu priekšmetu vai kursu izveidi,
- 9,52% - nekas netiek darīts šajā virzienā

Runājot par kompetencēm, kas jāattīsta augstskolu akadēmiskajam personālam, jāatzīmē, ka gandrīz visas anketā minētās kompetences, prasmes un zināšanas ir vienlīdz svarīgas akadēmiskajam personālam.